

Unsere  
Fertigung

Ihr erfahrener  
Partner für  
feinwerktechnische  
Lösungen

## Inhalt

Übersicht	S. 3
Drehen	S. 4
Fräsen	S. 6
Schleifen	S. 8
Erodieren	S. 8
Blechbearbeitung	S. 8
Technologie- und Messtechnik	S. 9

# Übersicht

## A

Abkanten  
Ausklinken

## B

Beschichten\*  
Beschriften  
Biegen  
Bohren  
Brünieren\*

## D

Drahterodieren\*  
Drehen

## E

Elektromechanik  
Eloxieren\*  
Erodieren

## F

Flachschleifen  
Fräsen

## G

Galvanisieren\*  
Gewindeformen  
Gewindefräsen  
Gewindeschneiden  
Gravieren

## H

Hartlöten  
Härten\*

## K

Kleben

## L

Lackieren\*  
Laserbeschriften\*  
Laserschneiden\*  
Löten

## M

Messen  
Montieren

## N

Nitrieren\*

## P

Pneumatik  
Polieren  
Prüfen  
Pulverbeschichten\*

## R

Reiben  
Rollieren\*  
Rundschleifen\*

## S

Sandstrahlen  
Sägen  
Schleifen  
Schlitzen  
Schneiden  
Schwabbeln  
Schweissen\*  
Senken  
Senkerodieren  
Stanzen  
Stichelschleifen

## T

Teilkopfbearbeitung  
Trennen  
Trovalisieren

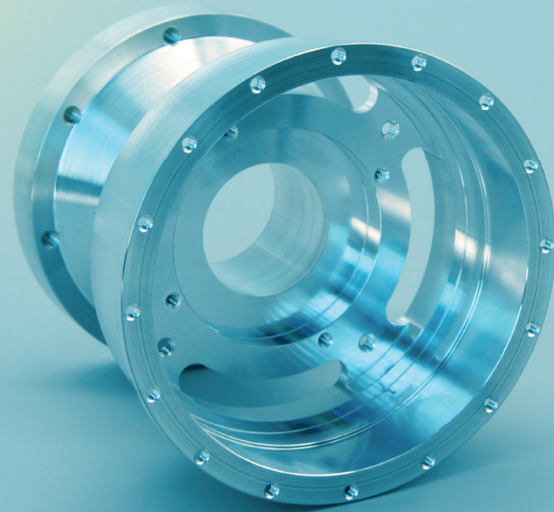
## V

Verchromen\*  
Vergolden\*  
Vernickeln\*  
Versilbern\*  
Verzinken\*

## W

Weichlöten

\*Überbetrieblich



# Drehen

## Drehen CNC

### **Mazak QTNX 200 II MSY (5 Achsen)**

Steuerung Mazatrol Matrix Nexus  
Haupt- u. Gegenspindel für Rückseitenbearbeitung  
Werkzeugrevolver 12 angetriebene Werkzeuge  
Drehdurchmesser bis 380 mm  
Spitzenweite 550 mm  
Teile von der Stange u. Futterteile



### **Mazak QTE-100MSY SG (5 Achsen)**

Steuerung Mazatrol SmoothEz  
Haupt- u. Gegenspindel für Rückseitenbearbeitung  
Werkzeugrevolver 12 angetriebene Werkzeuge  
Drehdurchmesser bis 340 mm  
Max. Drehlänge 596 mm  
Teile von der Stange u. Futterteile



### **Boley BDN 160R-ZB**

Steuerung Sinumerik 840D  
Haupt- u. Gegenspindel für Rückseitenbearbeitung  
Angetriebene Werkzeuge  
Werkzeugrevolver 16 Werkzeuge  
Drehdurchmesser bis 140 mm  
Spitzenweite 350 mm  
Teile von der Stange u. Futterteile

# Drehen konventionell

## **Weiler Condor**

Drehdurchmesser bis 300 mm

Spitzenweite 750 mm

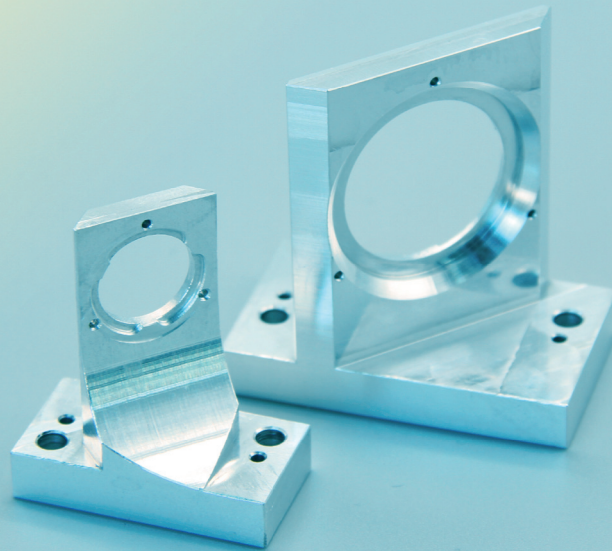
---

## **Nardini MS-125**

Drehdurchmesser bis 150 mm

Spitzenweite 500 mm





# Fräsen

## Fräsen CNC

### **5-Achsen CNC-Bearbeitungszentrum Hermle C 20**

Fräsbereich X-Y-Z = 600-450-450  
NC-Schwenkrundtisch d280  
Werkzeugwechsler 30 Werkzeuge  
Steuerung Heidenhain iTNC 530  
Spindel 18.000 1/min



---

### **CNC-Bearbeitungszentrum (vertikal)**

Bridgeport VMC 760  
Fräsbereich X-Y-Z = 800-510-500  
B = 360°  
Werkzeugwechsler 22 Werkzeuge  
Steuerung Heidenhain TNC 407 (4 Achsen)  
CNC-Wendespanner Rotamatik (360°-Bearbeitung)  
Schwingkreis bis d 240 mm, Länge bis 550 mm

---

### **4-Achsen CNC-Bearbeitungszentrum Hermle C600U**

Fräsbereich X-Y-Z = 600-450-450  
B = 360°  
Werkzeugwechsler 30 Werkzeuge  
Steuerung Heidenhain TNC 426/430  
CNC-Wendespanner Rotamatik (360°-Bearbeitung)  
Schwingkreis bis d 240 mm, Länge bis 550 mm

## CNC-Bearbeitungszentrum Hermle C600V

Fräsbereich X-Y-Z = 600-450-450

Werkzeugwechsler 30 Werkzeuge

Steuerung Heidenhain TNC 426/430

---

## CNC-Fräsmaschine Maho MH 500 W

Fräsbereich X-Y-Z = 500-350-380

Steuerung Heidenhain

## Fräsen konventionell

### Deckel FP1

Fräsbereich bis 300 mm

---

### Deckel FP2

Fräsbereich bis 500 mm



# Schleifen

Flachschleifen	<b>Jung</b> Schleifbereich 600 mm x 200 mm
Rundschleifen	<b>Überbetrieblich</b>
Stichelschleifen	<b>Deckel S0</b>

# Erodieren

Senkerodieren	<b>AEG-Elotherm</b>
Drahterodieren	<b>Überbetrieblich</b>

# Blechbearbeitung

Schneiden	<b>Schlagschere Gerver</b> Scheidlänge 1.000 mm
Abkanten	<b>Abkantmaschine Gerver</b> Abkantlänge 600 mm
Ausklinken	<b>Gerver</b> Auslinklänge bis 150 mm x 150 mm
Stanzen	<b>Diverse</b>





## Technologien und Messtechnik

Technologien	<p>CAD (SolidWorks Premium)          CAD (AutoCAD)          CAD-CAM (APS)          3D-CAD-CAM System PEPS (Camtec)</p>
Messtechnik	<p><b>3D-CNC-Messmaschine Wenzel</b>          Messbereich 500 x 600 x 400 (mm)</p>
	<p><b>3D-Messmikroskop Vision Engineering</b>          Messrechner 4 Achsen</p>
	<p><b>Stereomikroskop Vision Engineering</b></p>
	<p><b>Oberflächenrauheits-Messgerät          Mitutoyo</b></p>
	<p><b>Umfangreiches Sortiment an diversen          Präzisionsmessgeräten</b></p>

Erich Huber GmbH  
Lise-Meitner-Strasse 5  
82216 Gernlinden

E-Mail [ft@ehuber.de](mailto:ft@ehuber.de)  
Telefon 08142-4485660  
Fax 08142-4485670